



COMUNE  
DI  
SAN CASCIANO  
IN VAL DI PESA  
Provincia di Firenze



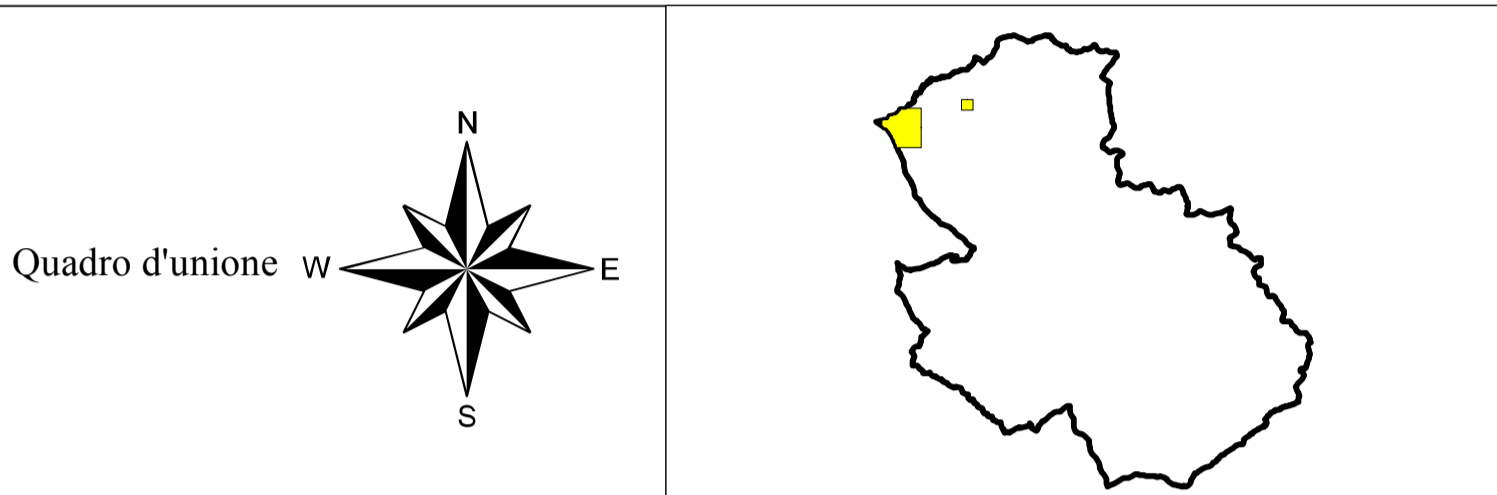
**Tav. 1f** **REGOLAMENTO URBANISTICO**

Località  
**Cerbaia**

Indagini geologico - tecniche  
con integrazioni a seguito osservazioni recepite  
dall'Amministrazione Comunale

**Carta della fattibilità**

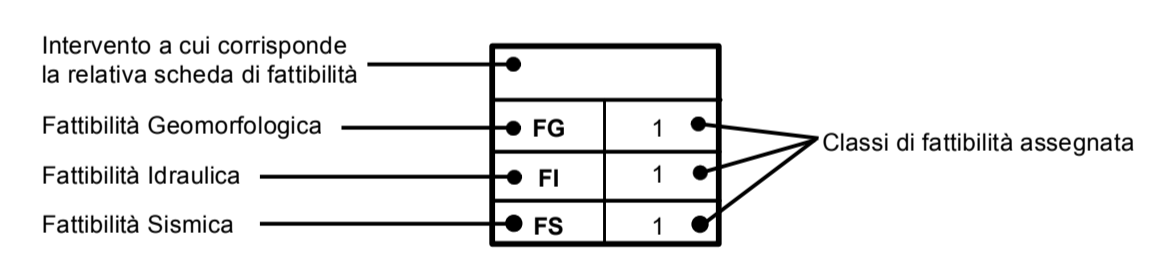
Giugno 2012 Scala: 1:2.000



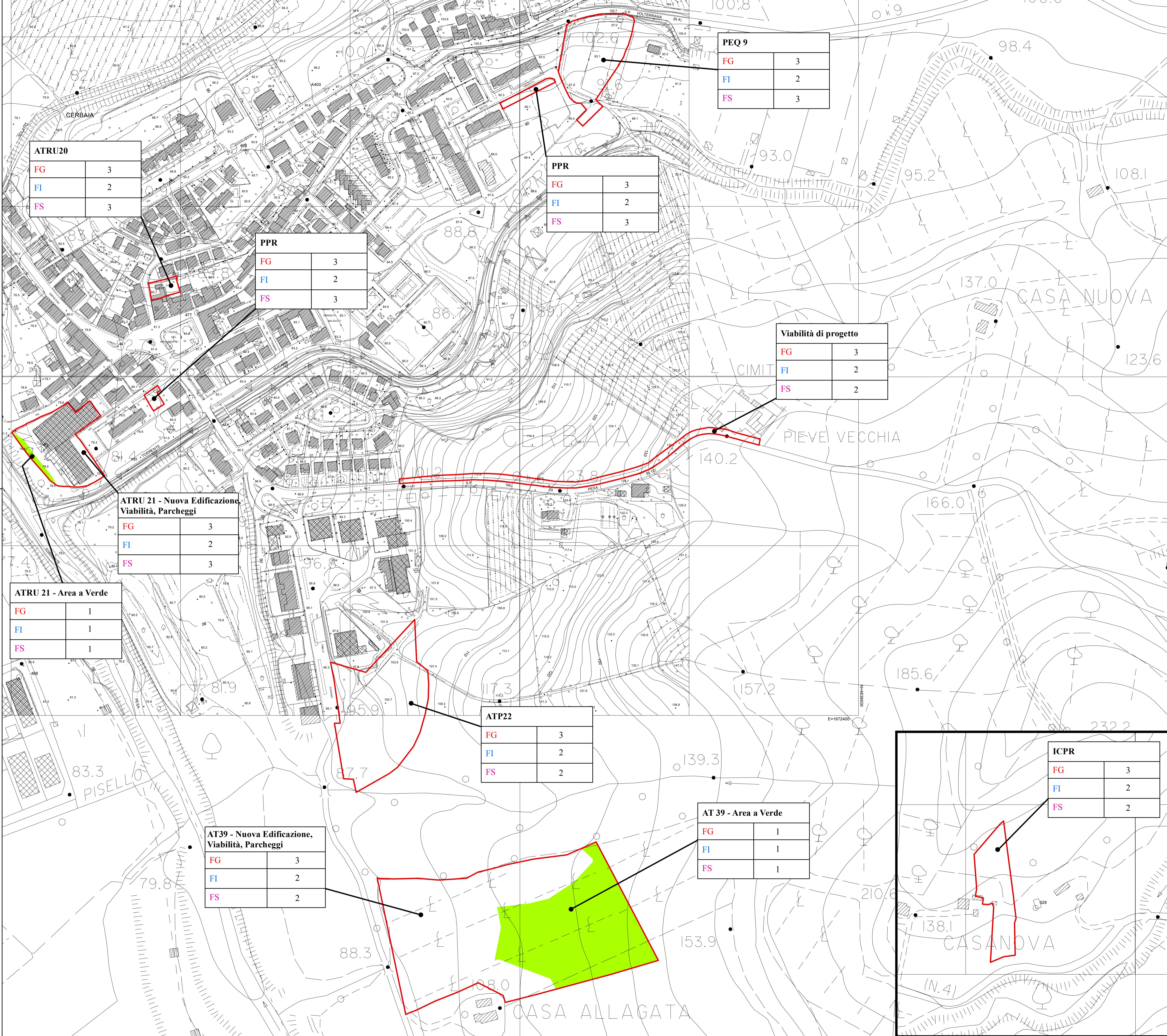
Studio Geologico Dott. Geol. Alessandro Murratzu  
Via Silvio Pellico, 14/16  
Certaldo (FI) - Tel. 0571/651312

**Legenda**

**Legenda della fattibilità**



- Classi di fattibilità**
- 1 - Fattibilità senza particolari limitazioni
  - 2 - Fattibilità con normali vincoli
  - 3 - Fattibilità condizionata
  - 4 - Fattibilità limitata



**ATRU20**

FG	3
FI	2
FS	3

**PPR**

FG	3
FI	2
FS	3

**PEQ 9**

FG	3
FI	2
FS	3

**PPR**

FG	3
FI	2
FS	3

**Viabilità di progetto**

FG	3
FI	2
FS	2

**ATRU 21 - Nuova Edificazione, Viabilità, Parcheggi**

FG	3
FI	2
FS	3

**ATRU 21 - Area a Verde**

FG	1
FI	1
FS	1

**ATP22**

FG	3
FI	2
FS	2

**AT39 - Nuova Edificazione, Viabilità, Parcheggi**

FG	3
FI	2
FS	2

**AT 39 - Area a Verde**

FG	1
FI	1
FS	1

**ICPR**

FG	3
FI	2
FS	2